

| Dachklimaanlage | <i>Aventa compact</i> | <i>Aventa compact plus</i> | <i>Aventa comfort</i> |
|--------------------------------|----------------------------|----------------------------|----------------------------------|
| Absicherung am Campingplatz: | ~ 4 A träge | ~ 5 A träge | ~ 5 A träge |
| Stromaufnahme: | 2,8 A | 4,4 A | 4,2 A (Kühlen) 3,7 A (Heizen) |
| Kühlleistung in Watt: | 1.700 W | 2.200 W | 2.400 W |
| Heizleistung in Watt: | – | – | 1.700 W |
| Gewicht: | 27,5 kg | 29,5 kg | 33,0 kg |
| Abmessungen (L × B × H) in mm: | 785 × 560 × 265 | 785 × 560 × 265 | 1.008 × 660 × 248 |
| Art-Nr. | Weiß 72 833 Schwarz 72 830 | Weiß 72 836 Schwarz 72 831 | Weiß 72 837 Schwarz 72 832 |
| Preis (ohne Luftverteiler) | € 2.170,– | € 2.370,– | € 2.519,– |

Die **Aventa compact** und **compact plus** sind nicht nur leicht, sie beanspruchen auch sehr wenig Raum, so dass sie sich den Platz auf dem Dach problemlos mit Transportbox, Solarpanel oder Satellitenschüssel teilen können.

Die etwas größere, leistungsstarke **Aventa comfort**, gehört zu den leichtesten Anlagen in ihrer Leistungsklasse. Mit 2.400-Watt-Kühlleistung sorgt sie für Wohlfühlklima in Fahrzeugen bis 7,5 Meter Aufbauhöhe. Zusätzlich ist sie mit einer energiesparenden Wärmepumpe ausgestattet. Diese bringt mit einer Heizleistung von 1.700 Watt und zwei Gebläsestufen in kühlen Nächten angenehme Temperaturen an Bord.

Saphir – Leichte Staukasten-klimaanlagen

Die **Saphir** Klimaanlagen gehören zu den meist verbauten Staukastenanlagen auf dem Markt. Sie sind sehr kompakt, zeichnen sich durch ihr geringes Gewicht aus und lassen sich flexibel in unterschiedliche Einbausituationen integrieren.

Die Nachrüstung einer Anlage im Staukasten, ist gegenüber einer Dachklimaanlage durch das zu installierende Rohr-Luftverteilersystem natürlich aufwendiger, bietet aber den großen Vorteil, dass kühle Luft individuell und besonders flexibel im Fahrzeug verteilt werden kann. Außerdem kühlen Staukastenanlagen durch ihre versteckte Bauweise angenehm leise. Wünscht man die Betriebsgeräusche noch weiter zu reduzieren, lassen sich durch Einbau eines Schalldämpfers die Luftgeräusche um 50 Prozent, bei zwei Schalldämpfern

sogar um insgesamt 90 Prozent verringern. Weiterer Vorteil der Truma Staukastenanlagen: Die Luft wird nicht nur gekühlt und getrocknet, sondern dank der hochwertigen Filter gleich noch gereinigt. Damit sind **Saphir** Staukastenanlagen ideal für Allergiker. Gesteuert werden **Saphir** Anlagen bequem per Fernbedienung oder mit dem smarten Truma **iNet X** (optional). Eine praktische Zusatzfunktion bietet der integrierte Timer: Mit ihm lässt sich die Kühlzeit bis zu 15 Stunden im Voraus programmieren.

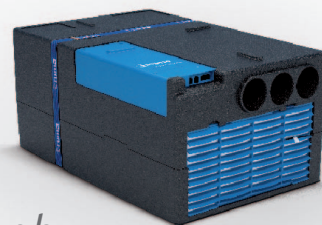
Das Modell **Saphir compact** eignet sich mit 1.800 Watt Kühlleistung bestens für kleine und mittelgroße Fahrzeuge bis zu einer Länge von 5,5 Metern. Das Staukastensystem verbraucht sehr wenig Strom und ist deshalb auch auf schwach abgesicherten europäischen Campingplätzen einsetzbar.

Mit 2.400 Watt Kühlleistung ist die **Saphir comfort RC** für Fahrzeuge mit einer Länge von 5,5 bis 6,5 Metern konzipiert. Bei größeren Fahrzeugen empfiehlt Truma für eine gleichmäßige Temperierung den Einbau von zwei

Saphir Klimaanlagen – doppelt kühlt besser. Mit ihren kompakten Abmessungen gehört die **Saphir comfort RC** zu den kleinsten Anlagen ihrer Klasse und findet leicht einen Platz im Staufach. Durch die gute Dämmung arbeitet die Klimaanlage sehr leise. Im Sleep-Modus reduziert sich das Laufgeräusch noch einmal, so dass die Anlage auch in der Nacht für angenehmen Schlaf sorgen kann. **Weiterer Pluspunkt:** Durch den umkehrbaren Kältekreislauf lässt sich das Gerät zusätzlich als Wärmepumpe einsetzen. Bei einer Heizleistung von 1.700 Watt sorgt das System gerade in Übergangsjahreszeiten für angenehme Wärme.

Smart gesteuert

Alle Dach- und Staukastenklimaanlagen von Truma lassen sich komfortabel mit der Fernbedienung, dem Bedienteil **CP plus**, **Truma iNet X** oder über die App steuern. Damit kann zum Beispiel am Strand per Smartphone ganz einfach und bequem das Klimasystem eingeschaltet werden – bei der Rückkehr wartet ein perfekt gekühltes Fahrzeug!



ab
€ 1.749,–



| Staukastenanlage | <i>Saphir compact</i> | <i>Saphir comfort RC</i> |
|--------------------------------|-----------------------|----------------------------------|
| Absicherung am Campingplatz: | ~ 4 A träge | ~ 5 A träge |
| Stromaufnahme: | 2,8 A | 4,2 A (Kühlen) 3,7 A (Heizen) |
| Kühlleistung in Watt: | 1.800 W | 2.400 W |
| Heizleistung in Watt: | – | 1.700 W |
| Gewicht: | 20,0 kg | 23,5 kg |
| Abmessungen (L × B × H) in mm: | 560 × 400 × 290 | 628 × 400 × 290 |
| Art-Nr. | 72 860 | 72 865 |
| Preis | € 1.749,– | € 1.999,– |