

# E-Bikes *clever* transportiert am **Kastenwagen**

**Gewichtige E-Bikes am Kastenwagen transportieren ist für die meisten Träger und für die Türscharniere eine Herausforderung. Einfacher geht das mit dem LINNEPE *GiroVan*.**

Fahrradträger für Kastenwagen müssen einige Eigenschaften aufweisen, damit sie das Leben im Reisemobil nicht einschränken. Beispielsweise sollte der Stauraum im Heck jederzeit zugänglich bleiben und das Verladen der Räder locker von der Hand gehen. Viele Ansprüche, die der LINNEPE *GiroVan* locker bewältigt. Er ist für den Transport von zwei E-Bikes (max. 80 kg) ausgelegt und wird direkt am Chassis montiert. Er trägt somit Lasten, die ein normaler Träger für die Hecktür nicht bewältigen kann.

## Auch voll beladen schwenken

Fahrräder oder E-Bikes auf den Träger zu verladen gelingt mit dem *GiroVan* ganz einfach, denn sie brauchen nur auf Kniehöhe angehoben werden. Besonders praktisch: Der Träger lässt sich, beladen oder unbeladen, über ein massives Drehgelenk einfach komplett zur Seite schwenken. Damit ist der Zugang zu beiden Hecktüren frei und sie können komplett geöffnet werden, ohne dass ein Stützrad erforderlich ist.

## Einfach wegklappen

Der LINNEPE *GiroVan* lässt sich einfach an allen Kastenwagen mit Eurochassis nachrüsten. Eine Anhängerkupplung ist für die Montage nicht er-



**SCHNELL AN DEN STAURAUUM**  
Der *GiroVan* lässt sich – beladen oder unbeladen – einfach zur Seite klappen



**EINFACH BELADEN**  
E-Bikes lassen sich einfach auf Kniehöhe auf den Träger laden



**KOMPAKT BEI NICHTGEBRAUCH**  
Wird der Träger nicht genutzt, dann lässt er sich platzsparend hochklappen – oder einfach komplett abnehmen

forderlich – eine Kombination mit einer Kupplung mit abnehmbarem Kugelkopf aber möglich. Ist der E-Bike-Träger nicht beladen, lässt er sich werkzeuglos hochklappen. Dadurch wird das Fahrzeug circa 40 Zentimeter kürzer. Wird er einmal nicht gebraucht, lässt er sich, ebenfalls werkzeuglos, mit wenigen Handgriffen abnehmen.

<b>GiroVan Ducato</b> Überhang 1 m	87 712	€ 1.499,-
<b>GiroVan Ducato</b> Überhang 1,38 m	87 714	€ 1.599,-



## A. Linnepe GmbH

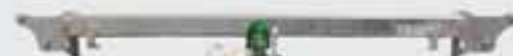
Brinkerfeld 11  
D-58256 Ennepetal  
Telefon: +49 (0) 23 33/98 59-0  
E-Mail: [info@linnepe.eu](mailto:info@linnepe.eu)  
Web: [www.linnepe.eu](http://www.linnepe.eu)

## LINNEPE QuickLift Hydraulik

- Waagrecht und stabil in ca. 2 Minuten
- Einfach zu bedienen über Bedienpanel im Fahrzeug oder per App
- Vollautomatische, aber auch halbautomatische und manuelle Bedienung möglich
- Wartungsfrei
- Stützen beschichtet und dauerhaft gegen Korrosion, Steinschlag und Nässe geschützt
- Edelstahlfußplatte als Standard
- Handpumpe serienmäßig

## LINNEPE GiroVan

- E-Bike-Träger für alle Kastenwagen mit Eurochassis
- Bis zu 80 kg Tragkraft
- Beladener Heckträger lässt sich zur Seite schwenken – Hecktüren sind damit frei zugänglich
- Bei Nichtgebrauch platzsparend hochklappen



Anhängerkupplungen für Kastenwagen

ab  
€ 379,-

 **Frankana Freiko**®

Im Katalog auf den **Seiten 202 + 253**